



Homme de 66 ans

Améloblastome mandibulaire (1996)

Métastases pulmonaires droites

Pneumonectomie droite

Nouveau nodule du poumon restant



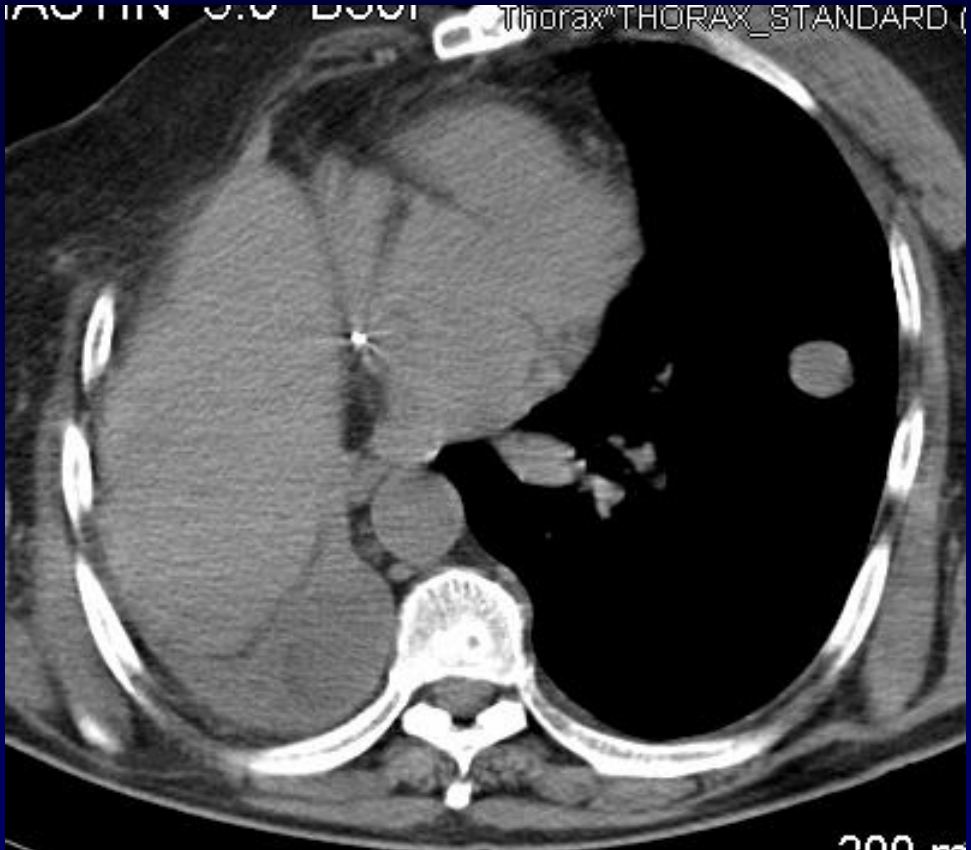
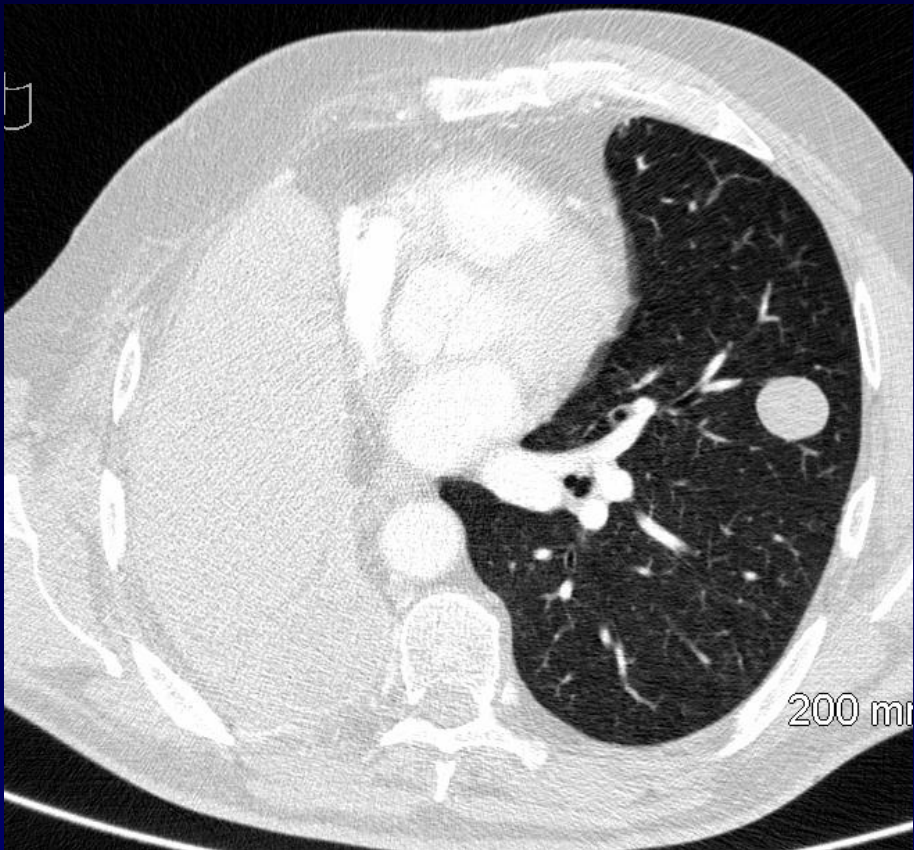
3-Sep-2009 10:17
programme 1.0 T20s

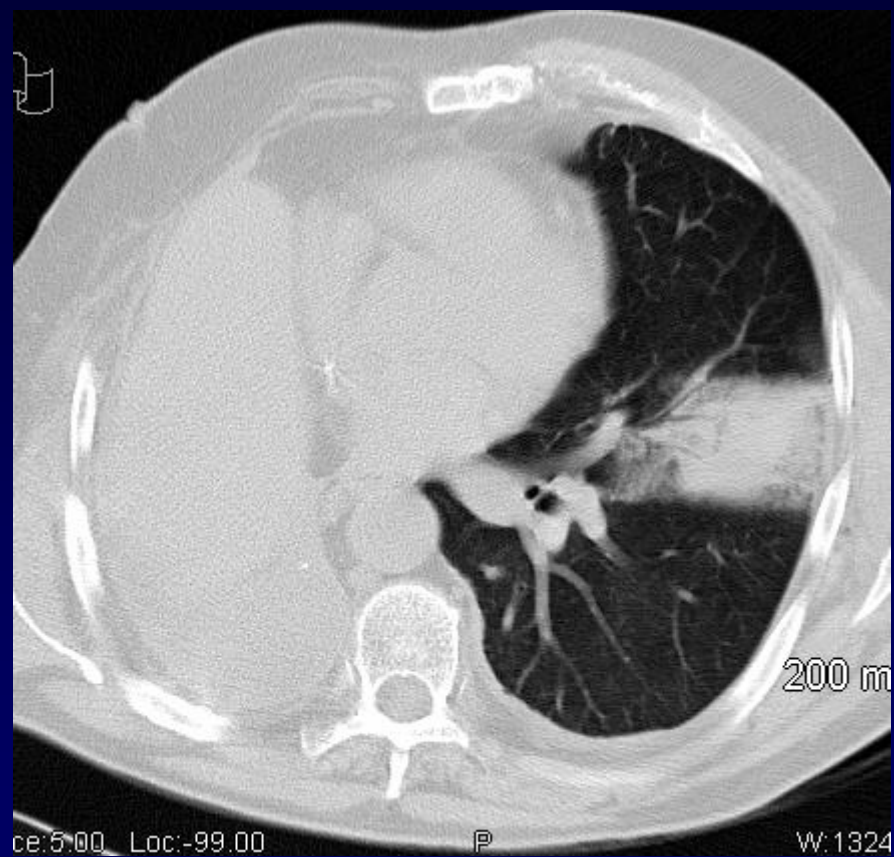
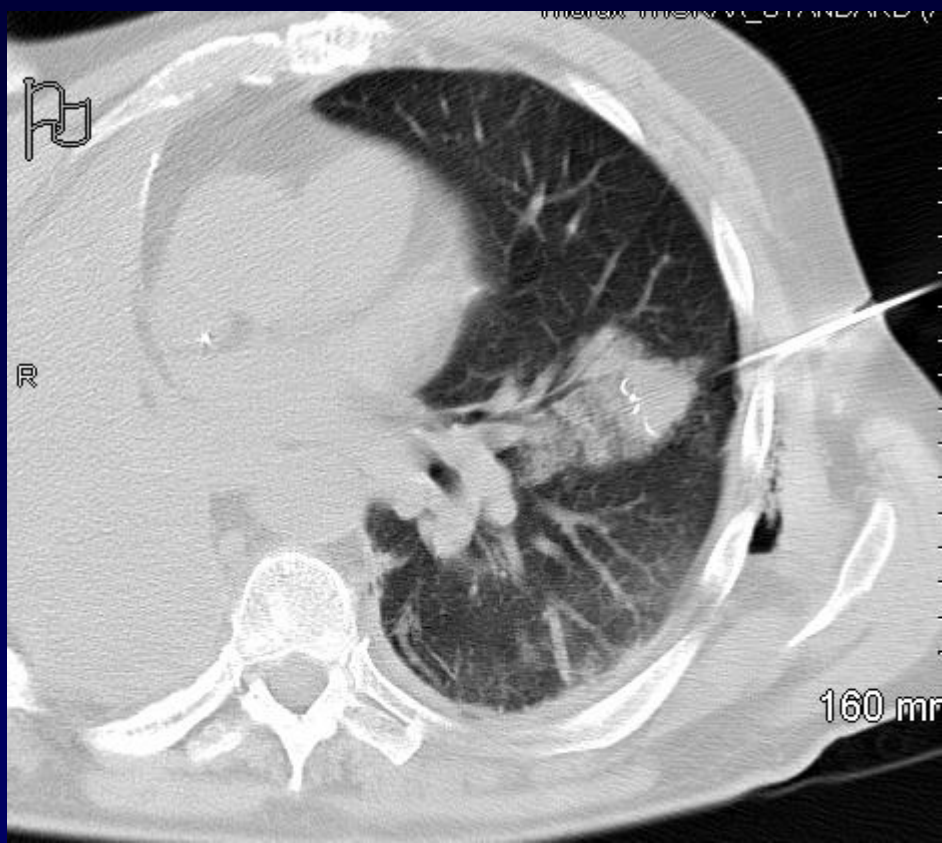
512 X
Thorax THORAX_STANDARD



300

Loc:-106.50







Evolution-Discussion-Point fort

METASTASE NOUVELLE VRAISSEMBLABLE

PAS DE PNEUMOTHORAX

A CONTROLER DANS 3 ET 6 MOIS